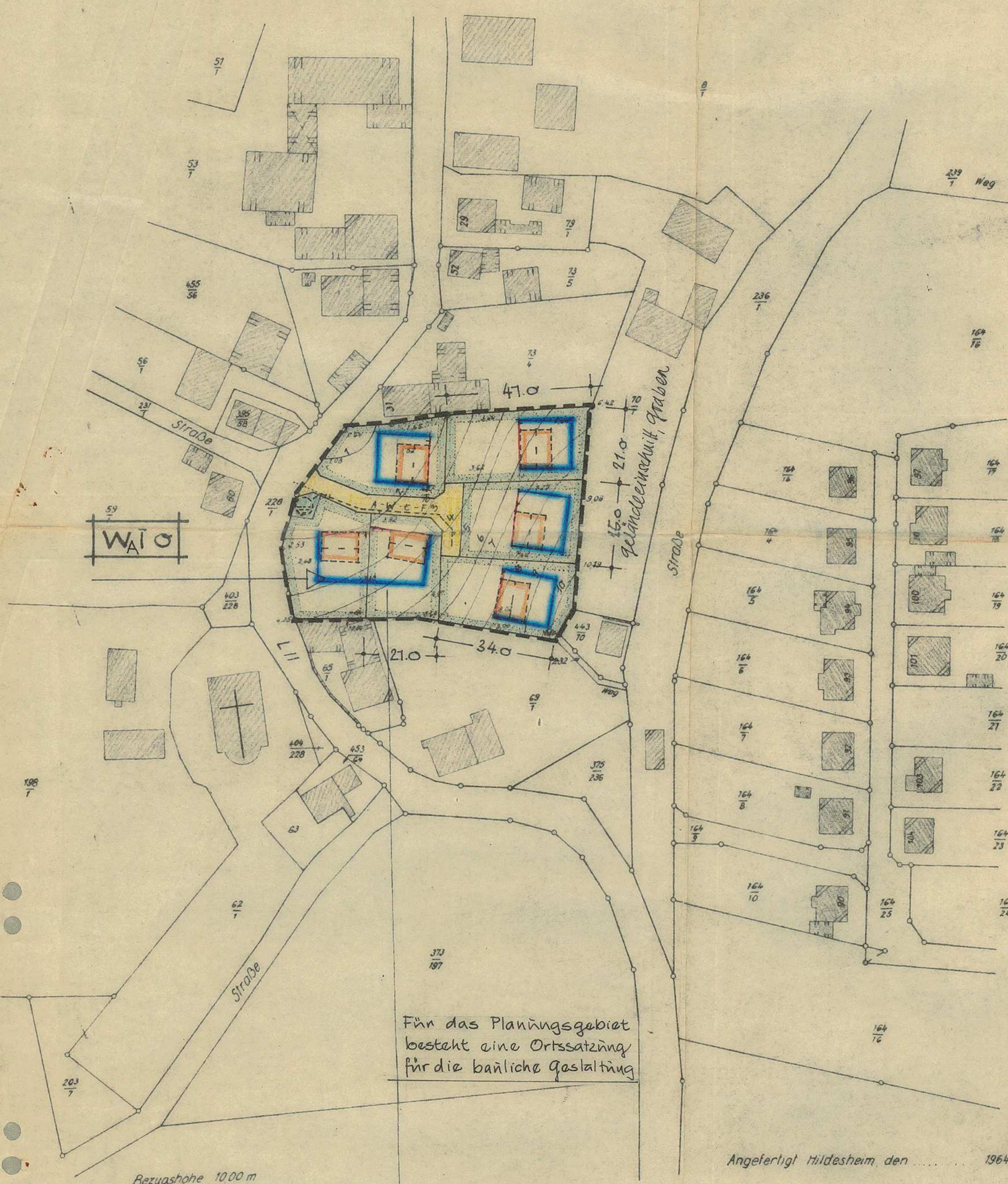
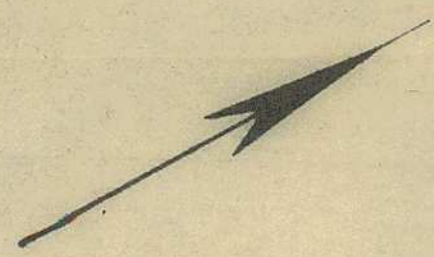
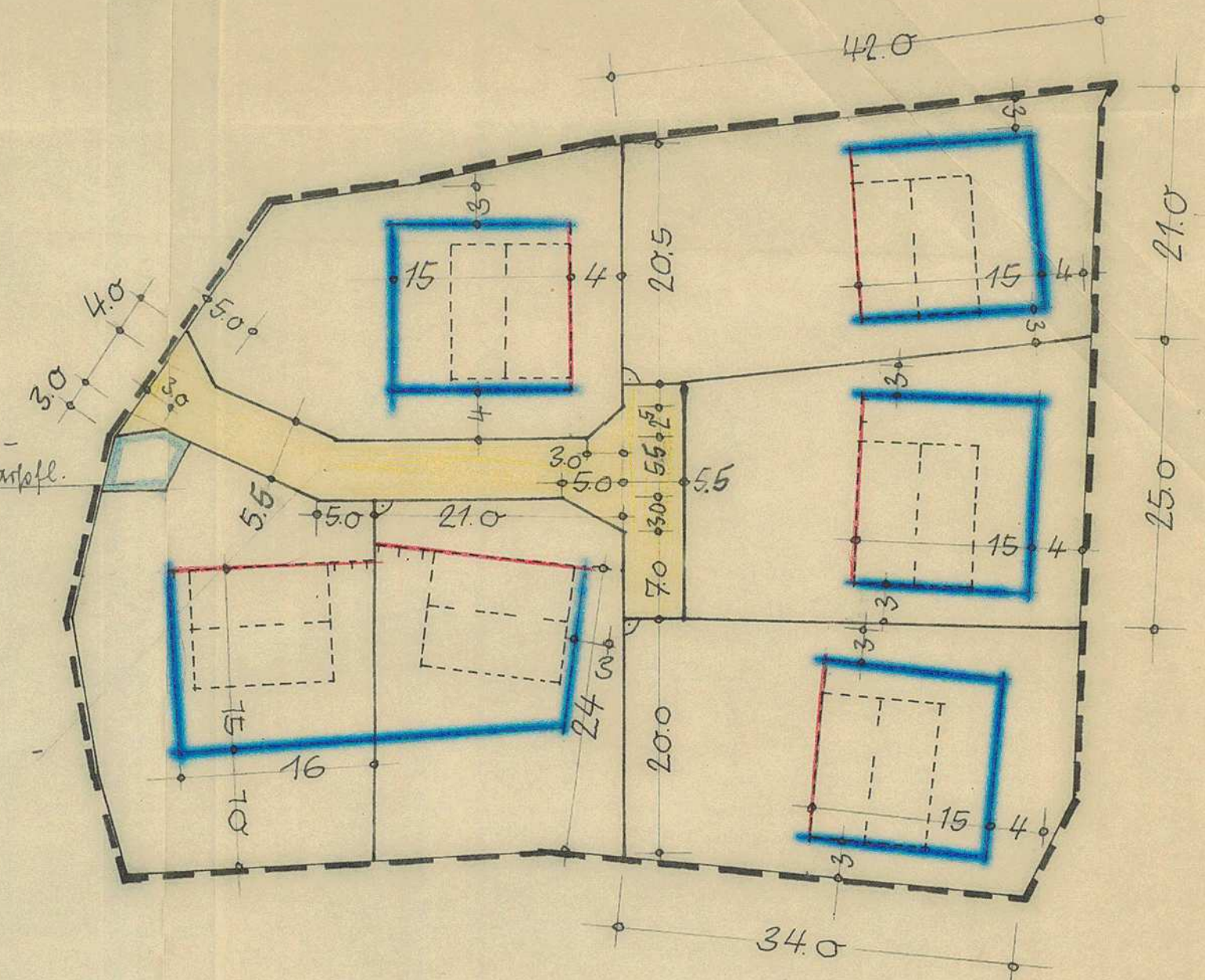
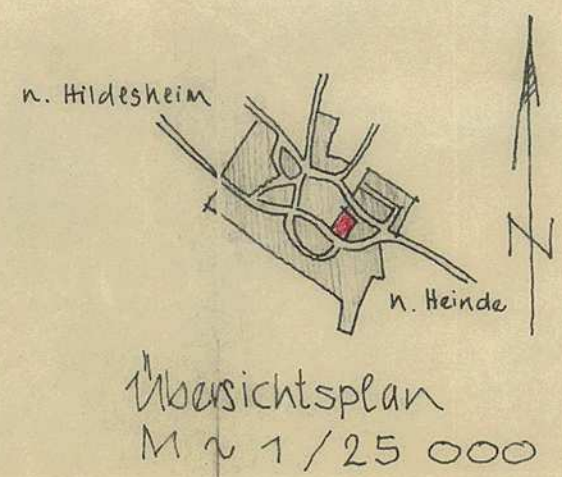


Gem.: Itzum Maßstab 1:1000
Flur 4 - Flurstück 437/70



- Grenze v. Bebauungsgebietes
- Baulinien, auf denen zu bauen ist
- Baugrenzen, die nicht überschritten werden dürfen
- Höhenlinien, Meterangaben
- gep. Install. Leitungen, Abwasser, Wasser, Elektrizität, Fernsprech.
- Wohnstraße 5m breit, Grenzen öffentl. Verkehrsflächen
- Grundstücksgrenzen und private Grünflächen
- öffentl. Grünflächen mit gep. Kläranlage, Gemeinbedarffläche
- gep. Gebäude mit Angabe der Firstrichtung
- vorhandene Gebäude, unterschiedl. Gldh. Zahl

- Grundstücksgrenzen und private Grünflächen
- öffentl. Grünflächen mit gep. Kläranlage, Gemeinbedarffläche
- gep. Gebäude mit Angabe der Firstrichtung
- vorhandene Gebäude, unterschiedl. Gldh. Zahl



PLANUNGSGEBIET M 1/500, VERBINDL. MASSANGABEN.

Entworfen und aufgestellt nach BBauG. §§ 8 u. 9. — Der Entwurf des Planes nebst Begründung hat in der Zeit vom 1.2.65 bis 1.3.65 nach vorheriger Bekanntmachung zu jedermanns Einsicht ausgelegen.

Gemeinde:

Engelke



Entw. Verfasser:

Moll

Die Darstellung des gegenwärtigen Zustandes wird als richtig anerkannt:

Dieser Plan einschließlich der Begründung ist gem. BBauG. § 10 am 29.5.65 von der Gemeindevertretung als Satzung beschlossen worden.

Engelke

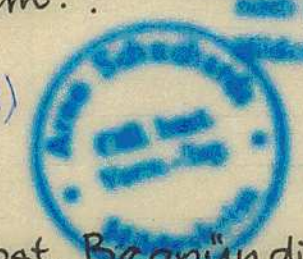


Engelke

Genehmigt gem.:

22.3.11.65

I HSB 7.53.3(3)



Engelke

Dieser Plan nebst Begründung ist am 21.3.66 mit Bekanntmachung der Genehmigung öffentlich ausgelegt und an diesem Tage in Kraft getreten

Engelke

BEBAUUNGSPLAN N° 3
GEMEINDE ITZUM, KR. HILDESH.-MARIENBG.

BAURAT DIPL. ING. HANS JOACHIM MOLL
3201 ITZUM, STEINKAMP 100, TEL. 05064-432